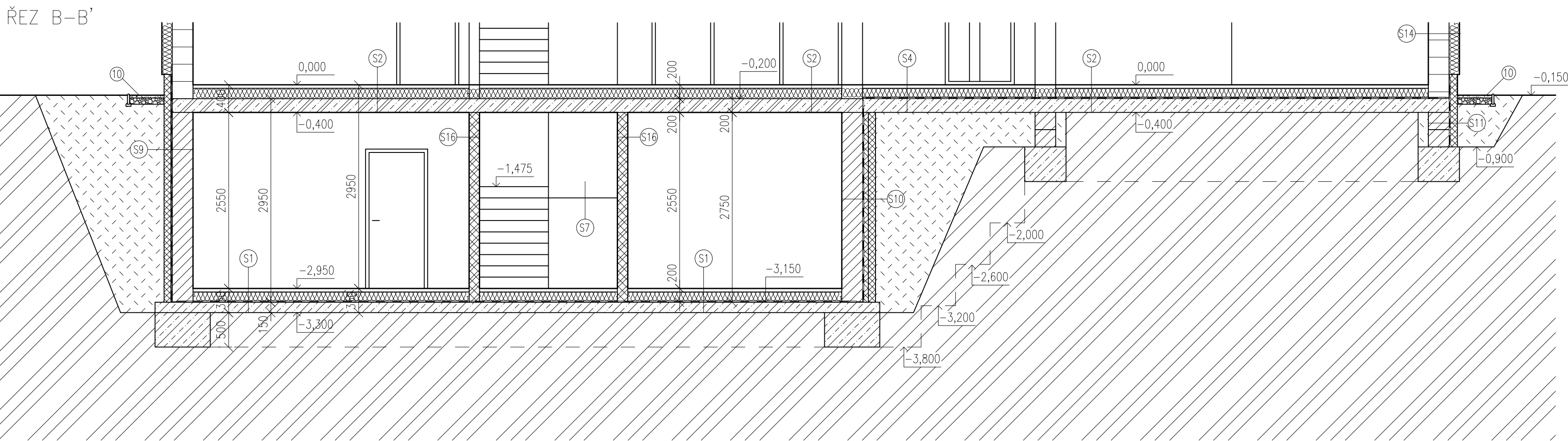


LEGENDA MATERIÁLŮ

- OBVODOVÉ ZDIVO Z TVÁRNIC YTONG STATIK-PD, TL. 300 mm
ZDĚNO NA TENKOVĚSTVOU ZDICI MALTY
- OBVODOVÉ ZDIVO ZE ZTRACENÉHO BEDNĚNÍ 300x250x500 mm
PEVNOST V TLAKU 15MPa
- VNITŘNÍ NOSNÉ ZDIVO Z TVÁRNIC YTONG, TL. 300 mm
ZDĚNO NA TENKOVĚSTVOU ZDICI MALTY
- VNITŘNÍ NENOSNÉ ZDIVO Z TVÁRNIC YTONG, TL. 150 mm
ZDĚNO NA TENKOVĚSTVOU ZDICI MALTY
- PŘÍZDÍVKA CPP 290x140x65
- PROSTÝ BETON C16/20
- ŽELEZOBETON C20/25, TŘÍDA PROSTŘEDÍ XC1, OCEL B500B
- NASYPANÁ ZEMINA
- XPS TL. 120 mm
- EPS TL. 200 mm
- EPS TL. 150 mm
- EPS TL. 100 mm
- HYDROIZOLACE PROTI ZEMNÍ VLHKOSTI
- KAMENIVO FRAKCE 16-32 mm
- KAMENIVO FRAKCE 4-8 mm
- PŮVODNÍ ZEMINA

POZNÁMKY

- PROSTUP ZÁKLADOVOU KONSTRUKCÍ PRO SÍLOVÉ VEDENÍ
 - PROSTUP ZÁKLADOVOU KONSTRUKCÍ PRO KANALIZAČNÍ VEDENÍ
 - PROSTUP ZÁKLADOVOU KONSTRUKCÍ PRO VODOVODNÍ POTRUBÍ
 - ZÁKLAD POD SCHODIŠTĚM
- 0,900 HORNÍ ÚROVEŇ ZÁKLADOVÉHO PASU
 - 1,400 SPODNÍ ÚROVEŇ ZÁKLADOVÉHO PASU
 - NUTNO DODRŽOVAT TECHNOLOGICKÉ POSTUPY VÝROBY
 - NÁVRH ZÁKLADOVÝCH KONSTRUKCÍ PROVEDEN VIZ PŘÍLOHA NÁVRHOVÝ VÝPOČET ZÁKLADŮ
 - DO ZÁKLADOVÉ SPÁRY ULOŽEN ZEMNÍ PÁSEK FeZn
 - SKLADBY KONSTRUKCÍ VÝPIS SKLADEB



0,000=480,000 m n.m. B.p.v. / SOUŘADNICOVÝ SYSTÉM J-STK

PŘEDMĚT	BAKALÁŘSKÁ PRÁCE	FAKULTA STAVEBNÍ Ústav pozemního stavitelství		
VYPRACOVAL	Lenka Drápelová		FORMÁT	A1
KONTROLOVAL	Ing. arch. Ivana Utkalová		DATUM	5/2021
STAVEBNÍK	Lenka Drápelová		STUPEŇ PD	PDS
MÍSTO STAVBY	Měřín, ul. Zabrána, p.č. 1311/8			
NÁZEV STAVBY	RODINNÝ DŮM S ATELIEREM			
STAVEBNÍ OBJEKT	SO.01 RODINNÝ DŮM S PROVOZOVNOU			
ČÁST	D.1.2 STAVEBNĚ KONSTRUKČNÍ ŘEŠENÍ			
OBSAH:		VÝKRES ZÁKLADŮ		Č. VÝKRESU D.1.2.1